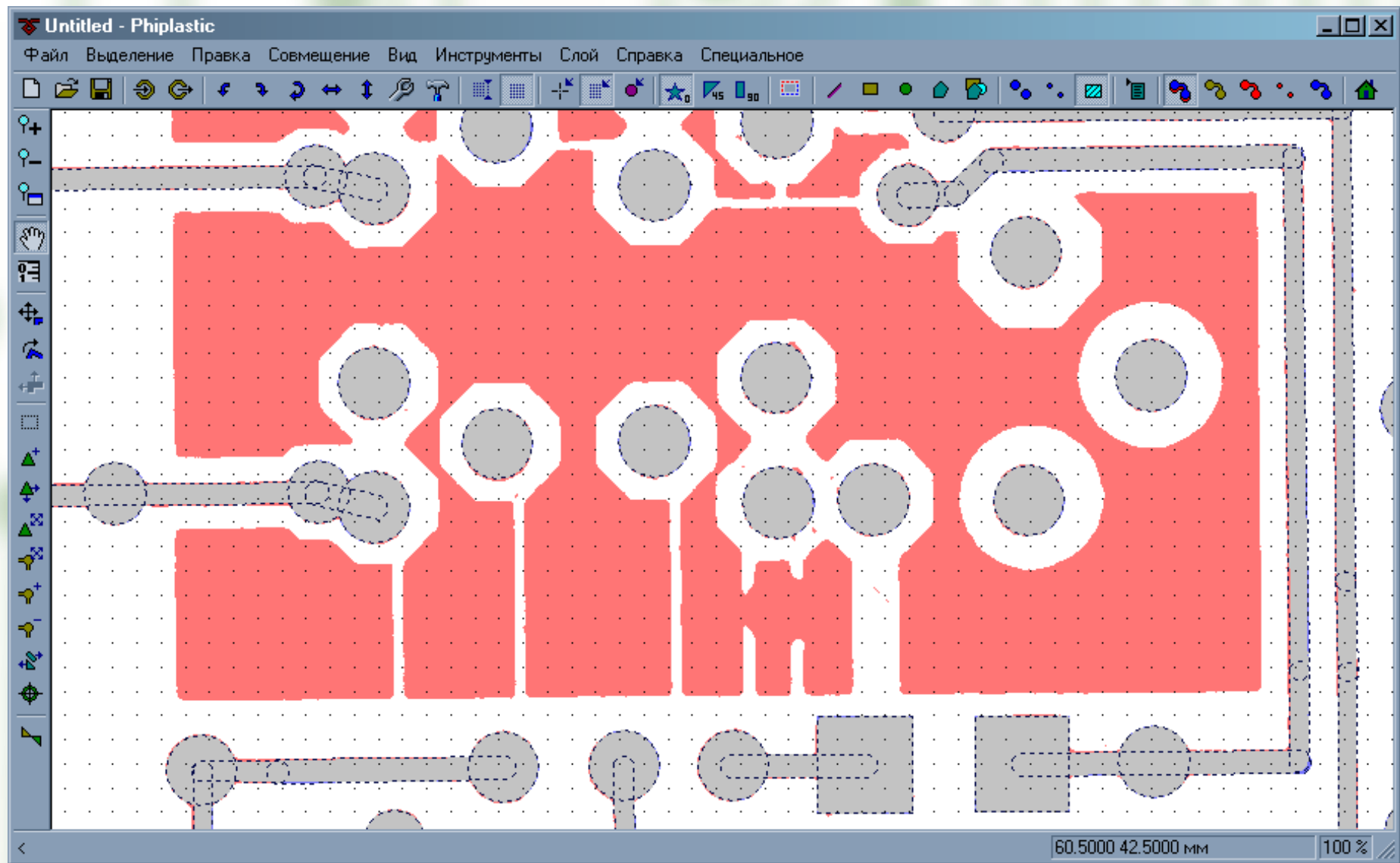




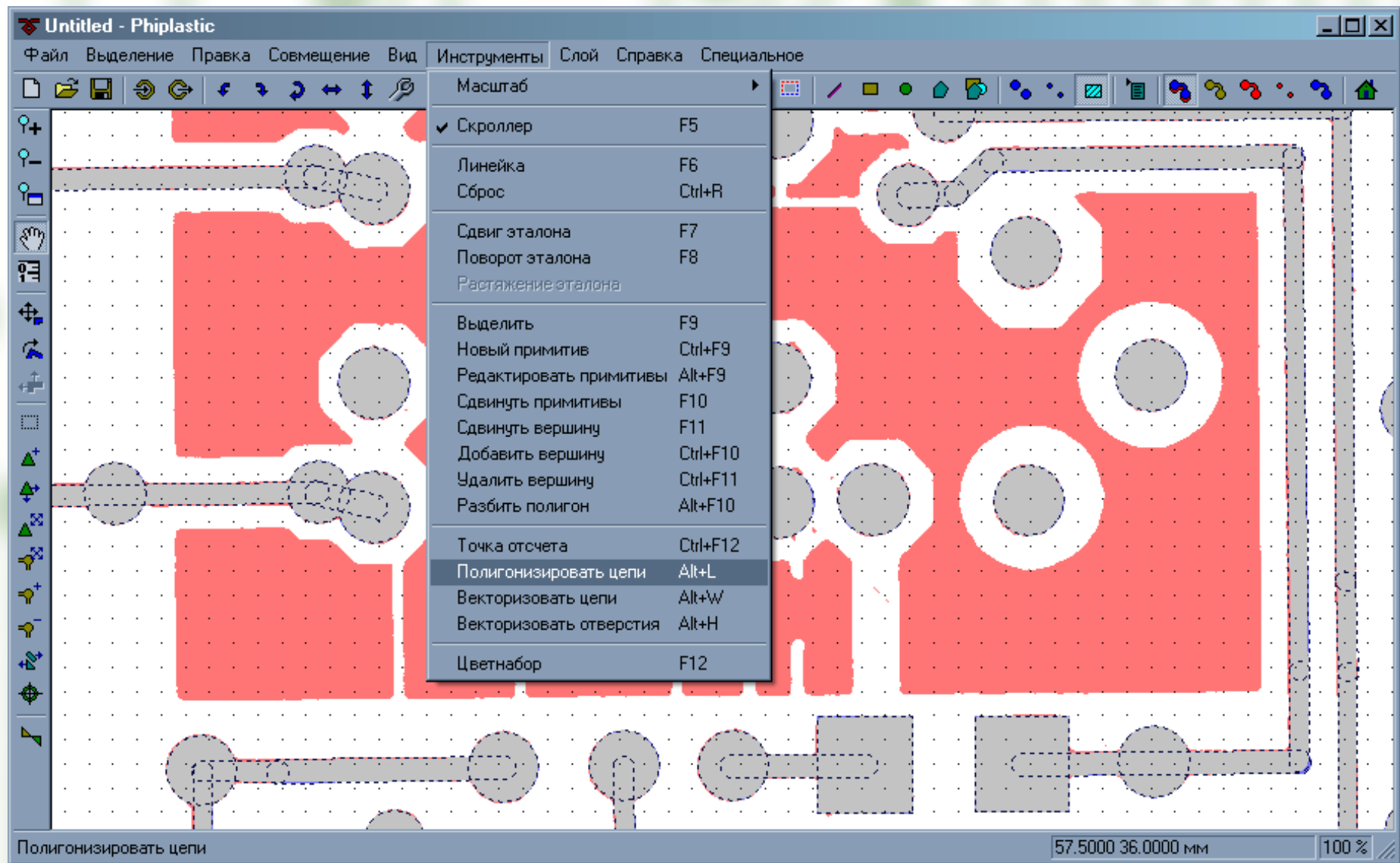
Создание эталона по готовому изделию
и векторизация полигонов в
Phiplastic Gold

Основные возможности:

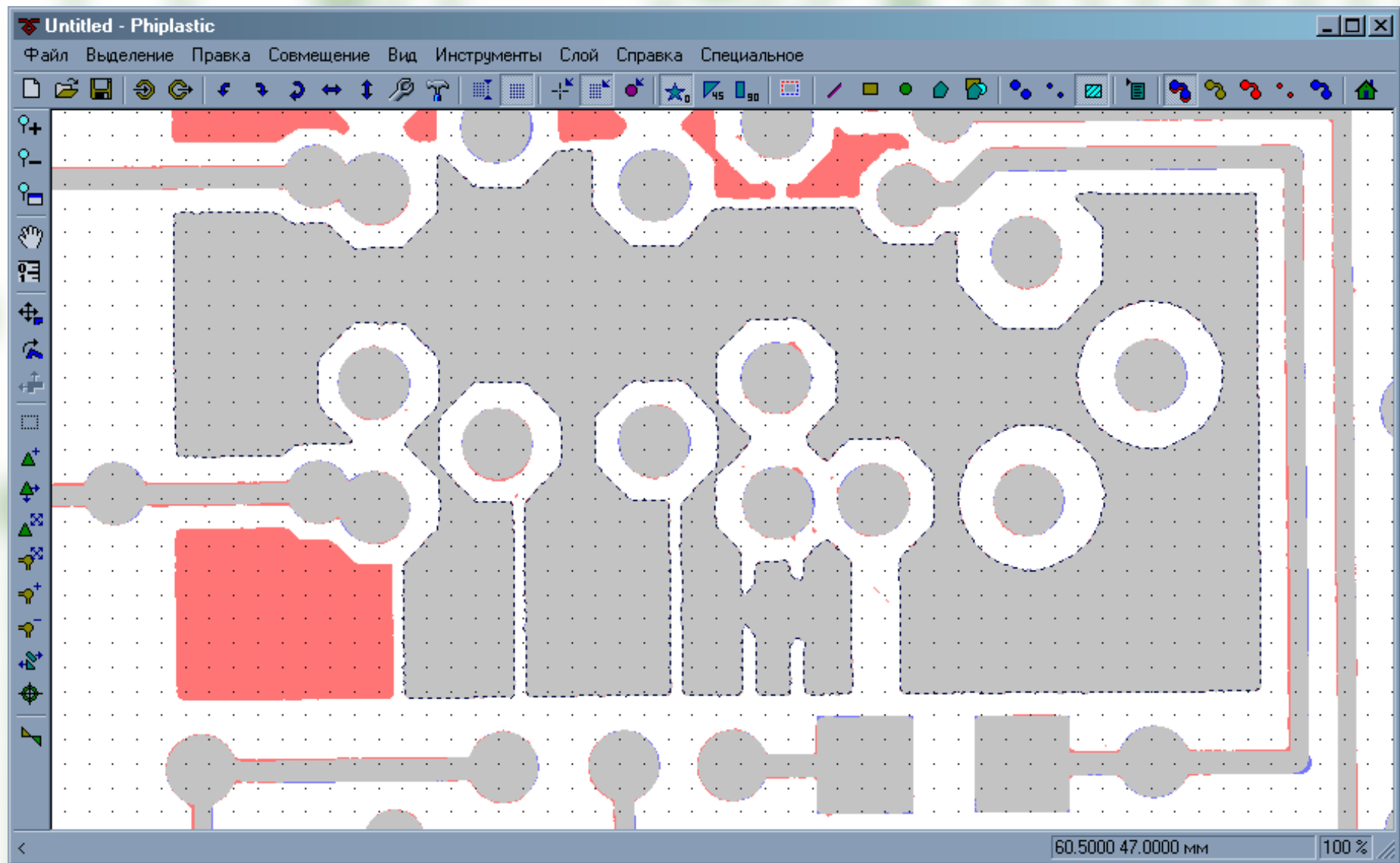
- Автоматическое создание контрольного эталона по готовому изделию (плате, фотошаблону);
- Автоматическое преобразование растров в полигоны;
- Автоматическое упрощение полигонов с заданной точностью;



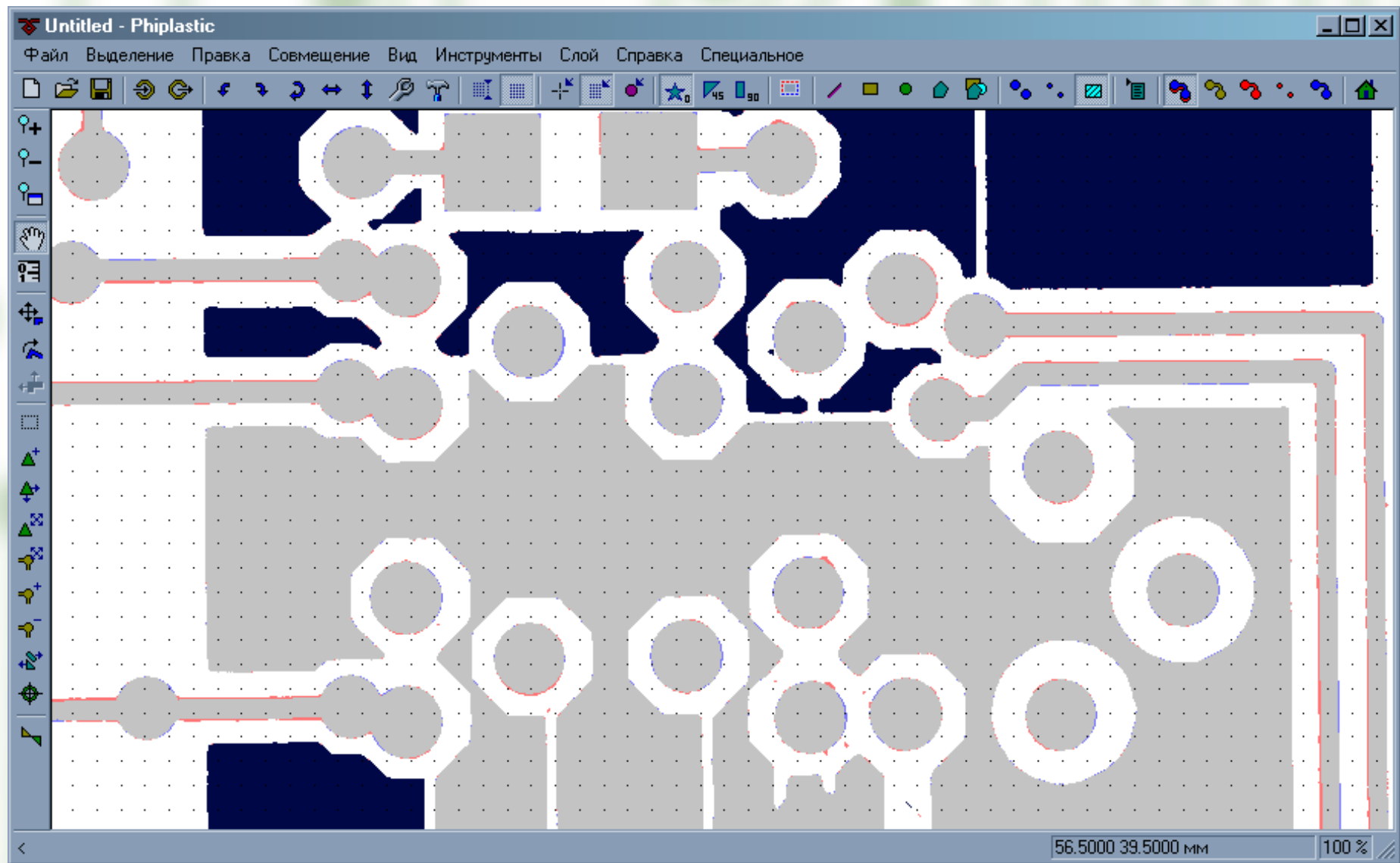
Этот фрагмент не может быть векторизован линиями и площадками



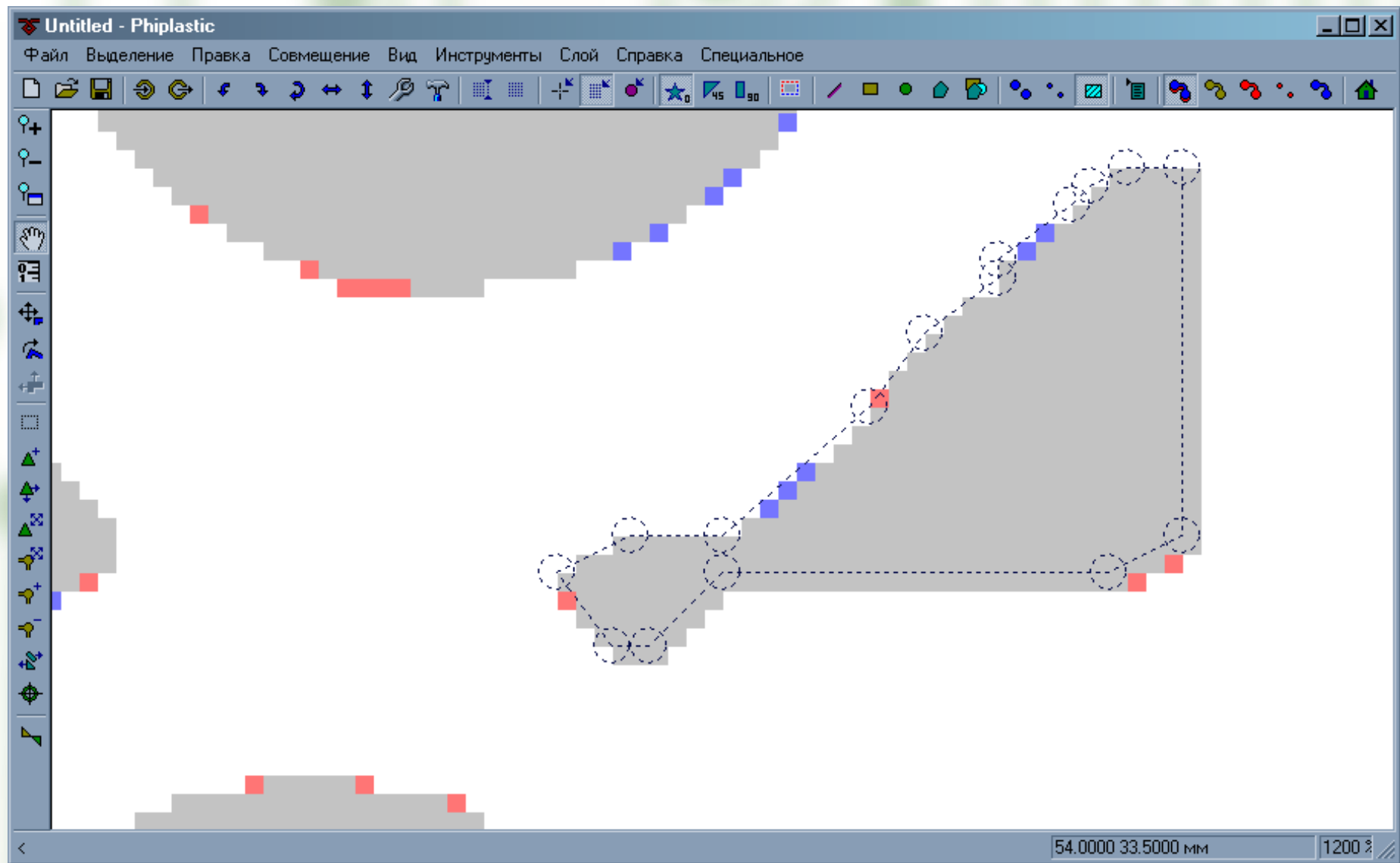
Инструмент полигонизации позволяет указать конкретную цепь, подлежащую обработке



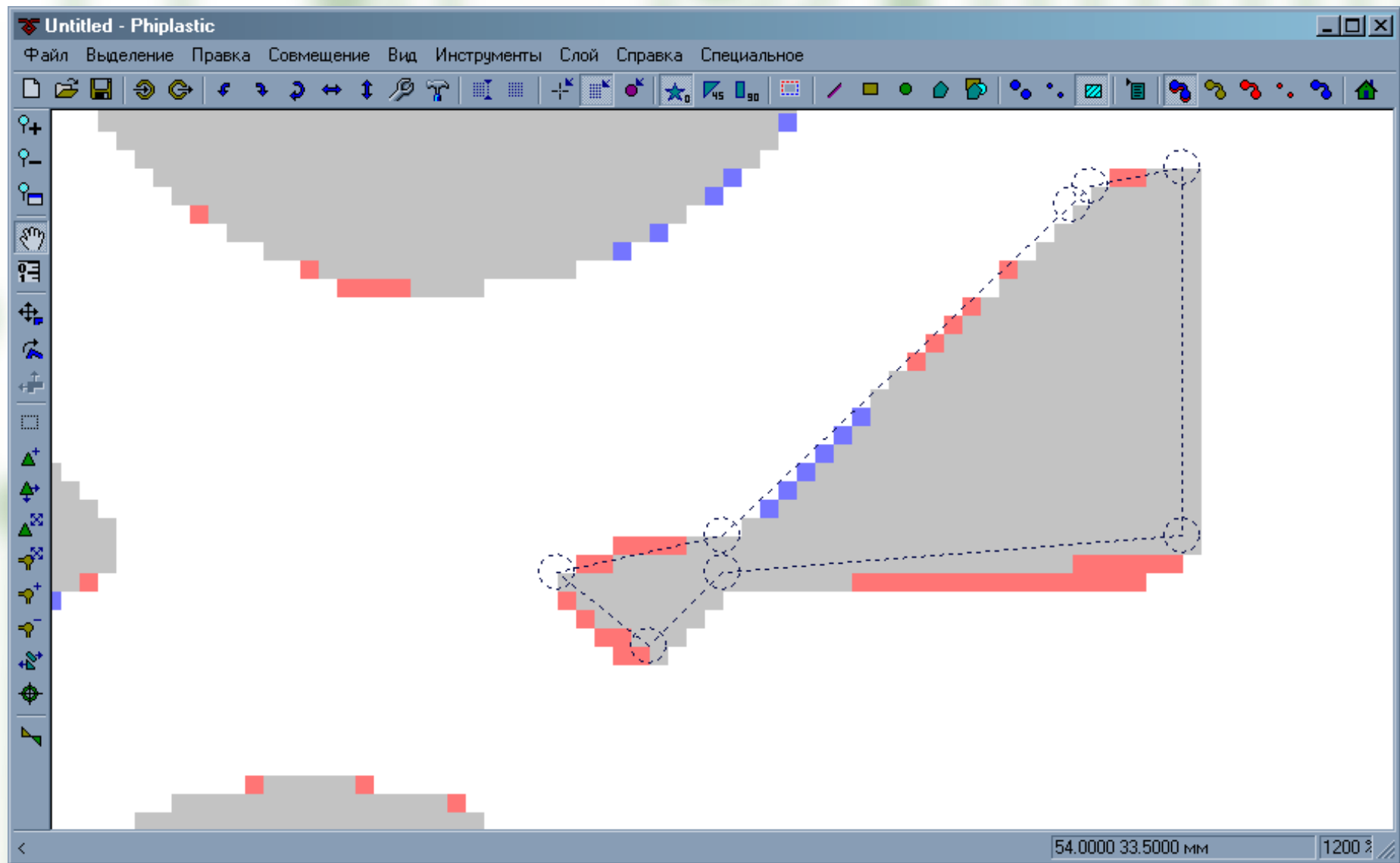
Один щелчок мыши, секунда ожидания, и цепь представлена полигоном



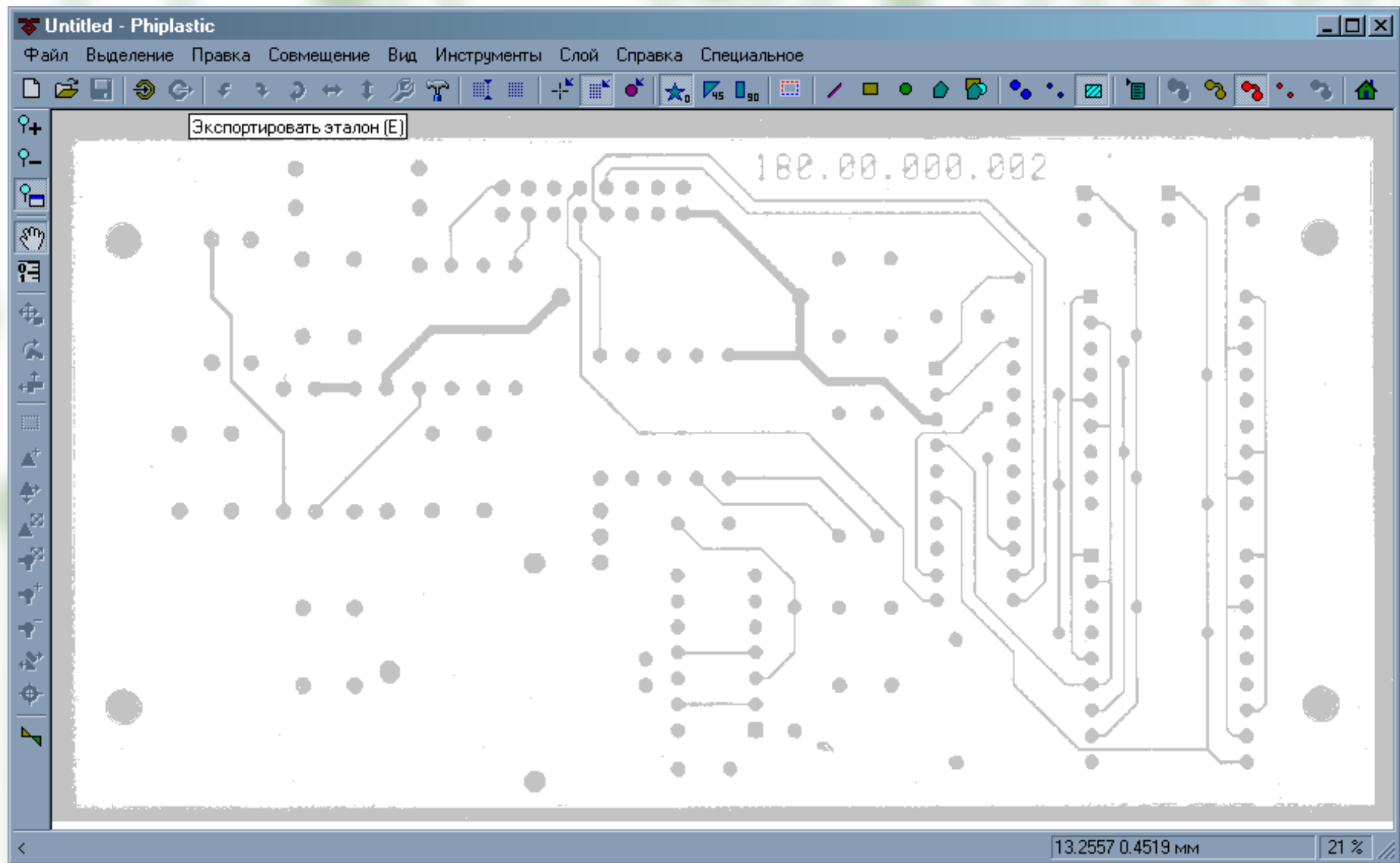
Имеется также команда полигонизации, обрабатывающая все цепи, которые еще не векторизованы



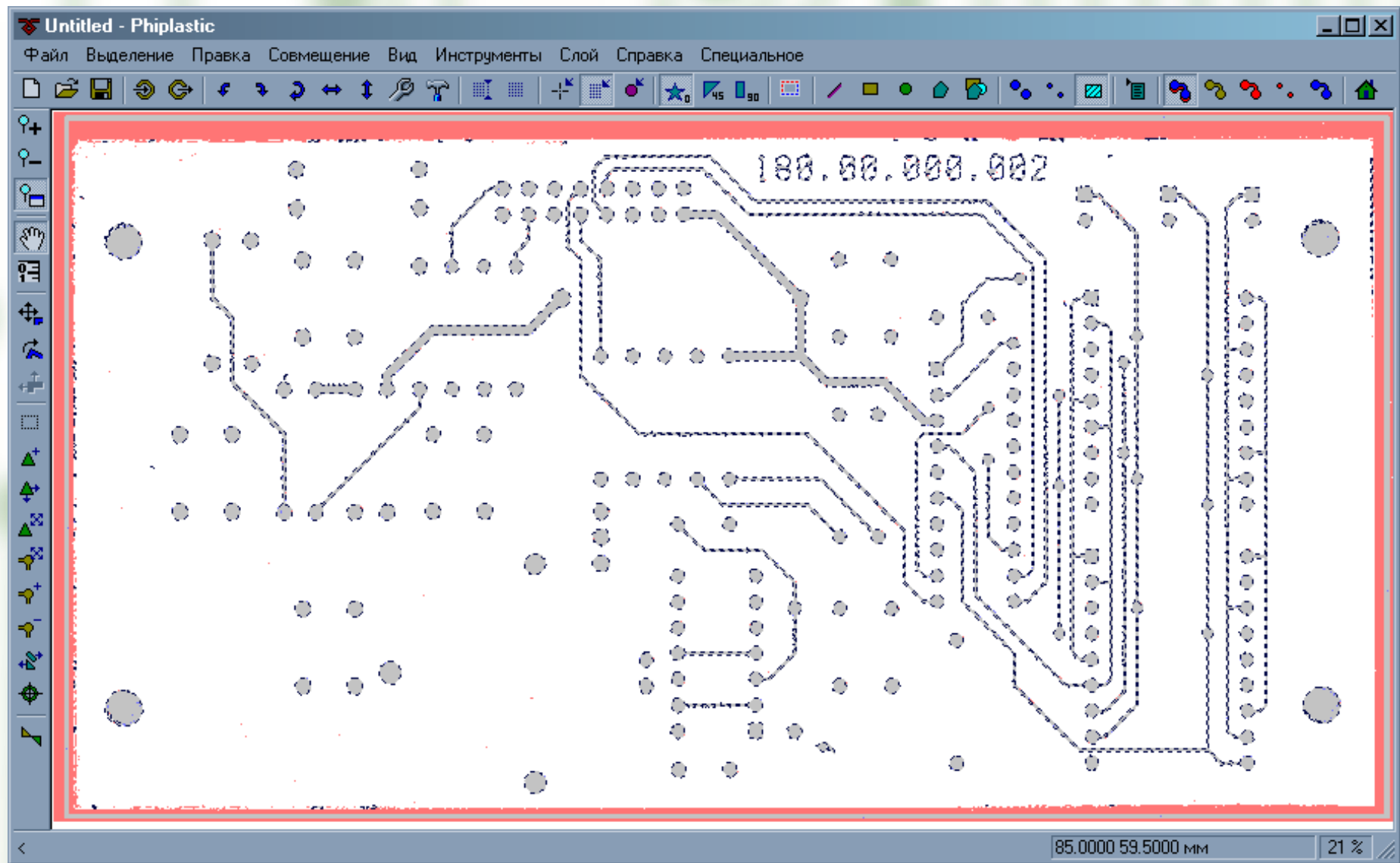
Так выглядит полигон до упрощения



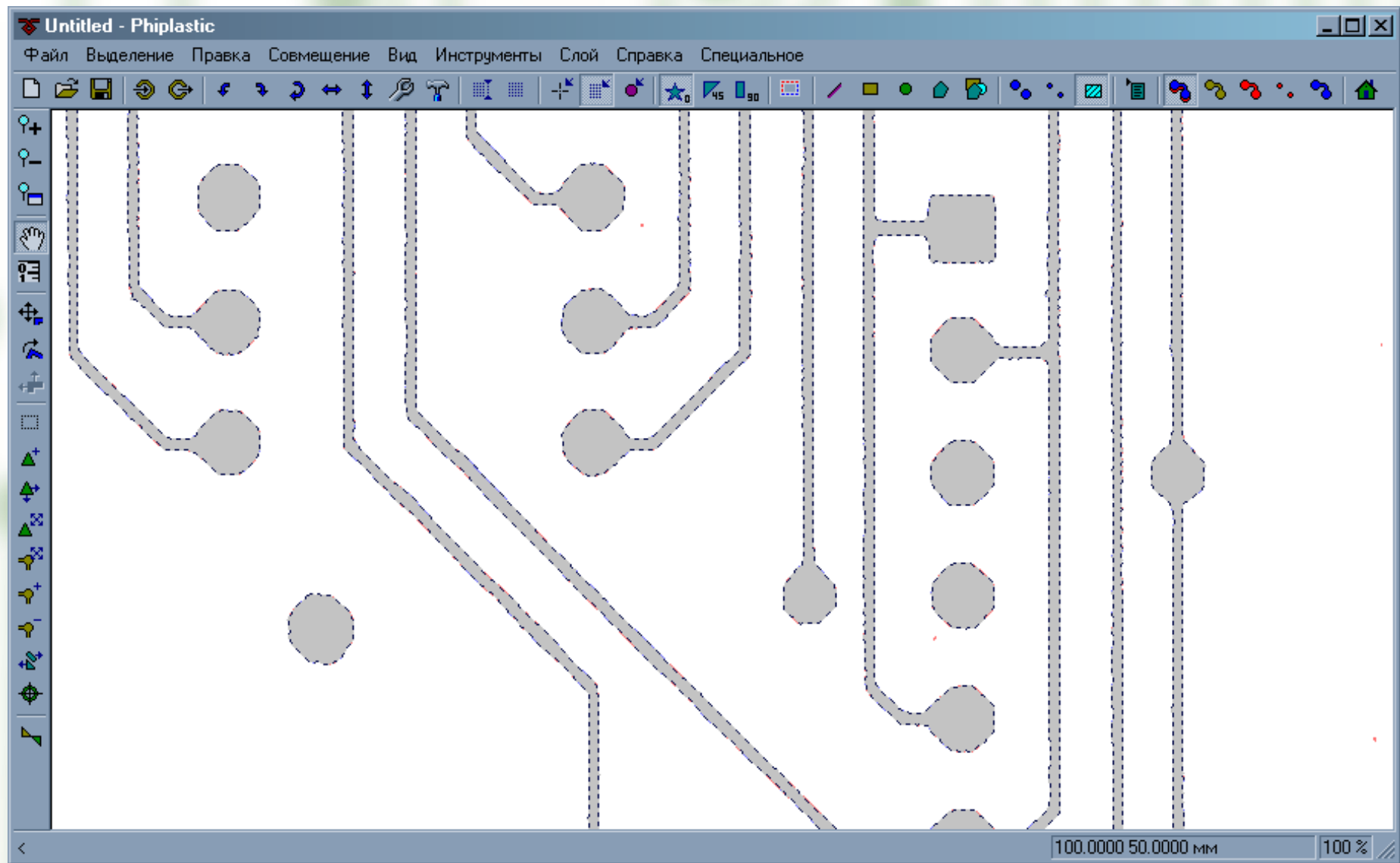
А так — после. Допустимая погрешность задается пользователем. Обычно она принимается равной 1 пикселю.



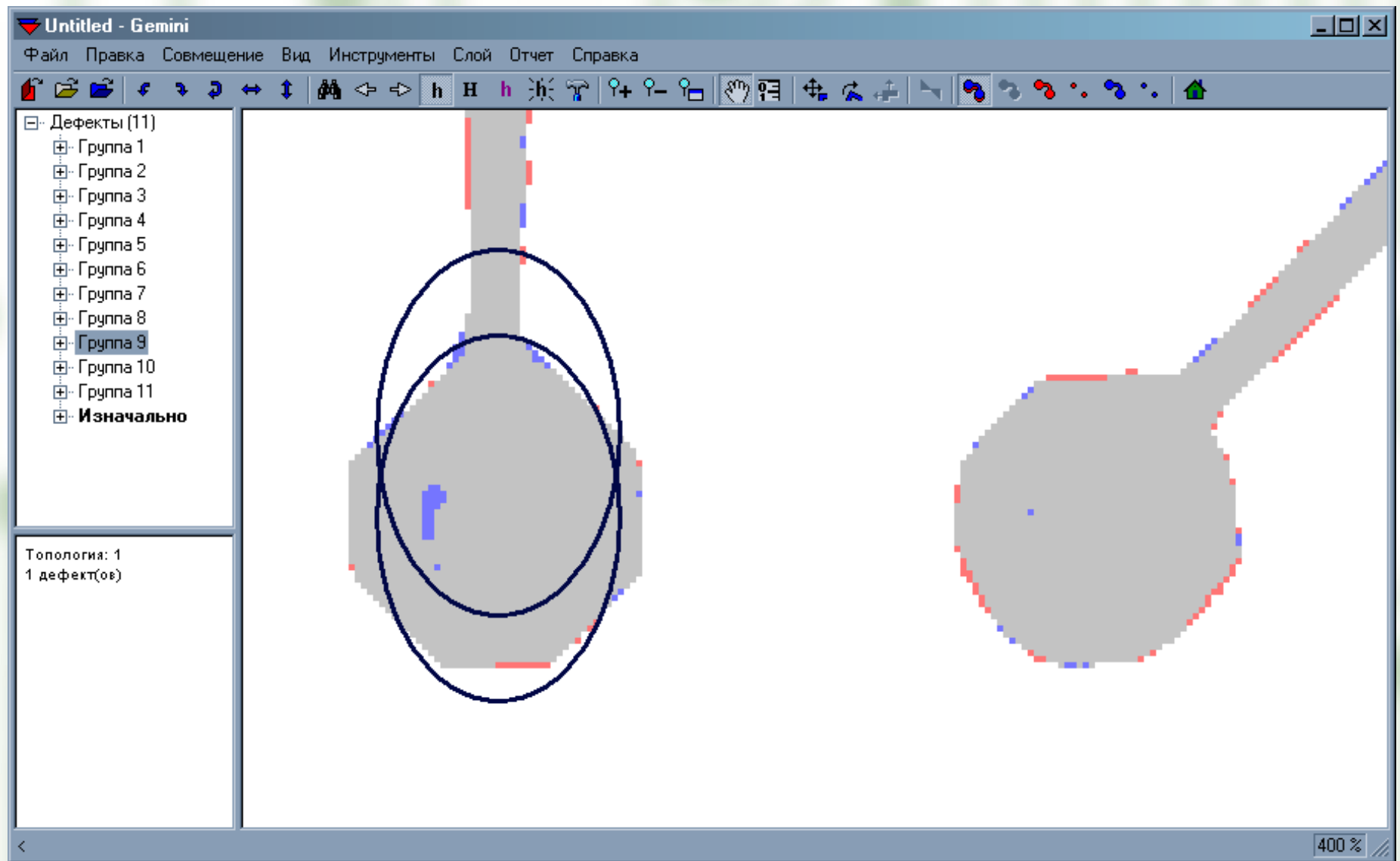
Рассмотрим процедуру создания эталона по «золотой плате».
На входе имеем сканированный растр.



Одно нажатие на клавишу, и через пару секунд рисунок цепей готов



Полигоны идеально описывают «золотую плату»



Следующим движением оператор получает протокол контроля (это уже работа Phiplastic Inspection).

www.phiplastic.com

www.eurointech.ru